



Rosa Linke .
Grafische Arbeiten



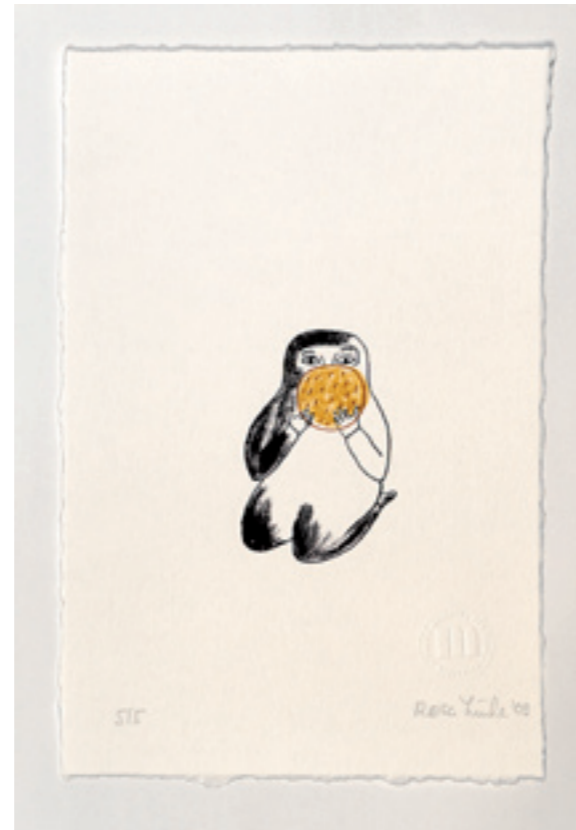
{September 2010}



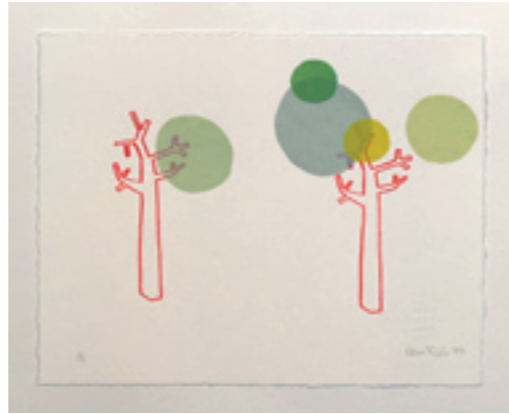
Die vorgestellten Arbeiten sind zum größten Teil Siebdruckserien. Die Bilder jeder Serie entstehen aus einer reduzierten Auswahl von Symbolen, Formen und Zeichnungen, die für jeden einzelnen Druck verschieden kombiniert werden. Dabei geht es um die Spannung zwischen den Objekten, das Spiel mit ihnen und die Abhängigkeit der Dinge zueinander – ebenso wie zum Künstler und Betrachter. Die Objekte werden durch die Wiederholung und Kombination mehrdeutig, das Blatt zum Experimentierfeld für die Neuordnung der Elemente.

Das gemeinsame Thema meiner Arbeiten sind das Ausprobieren verschiedener Zustände und das lustvolle Suchen des eigenen Standortes.

So entstehen Arbeiten, die als Block oder Einzelblatt betrachtet werden können. Bis auf einige Kleinserien sind die einzelnen Drucke Originale.



Die Brotwahl – Zu einer Kurzgeschichte von Elias Canetti
3 Drucke in einer Auflage von je 5, 6 und 5 Drucken, 2009, Siebdruck, auf Hahn Teken 30 x 20 cm



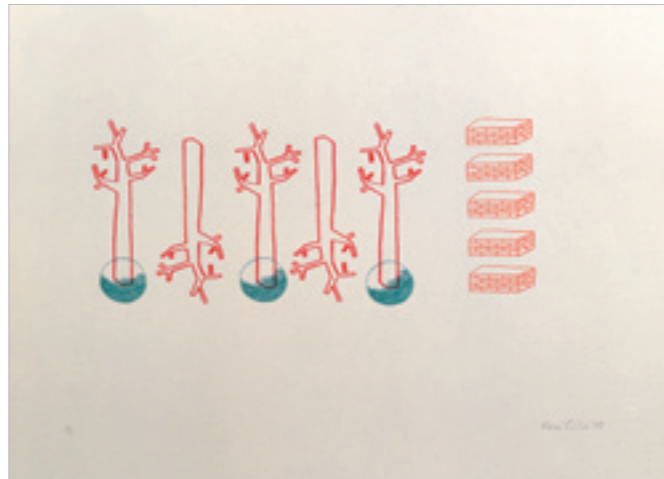
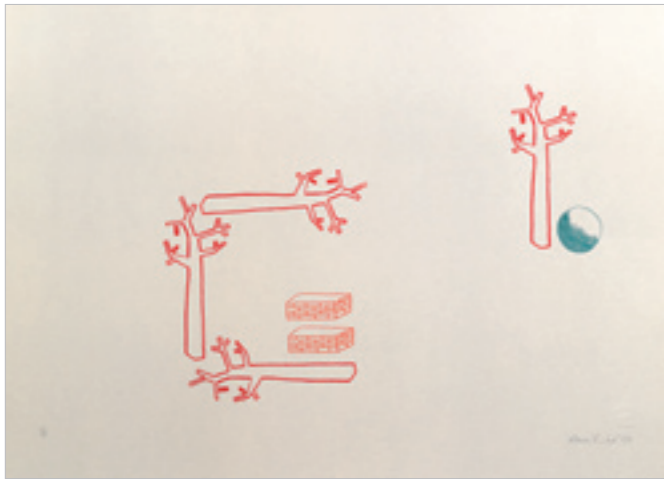
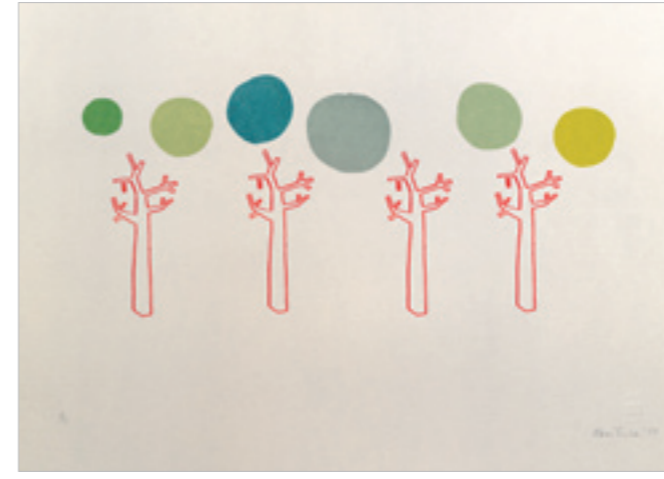
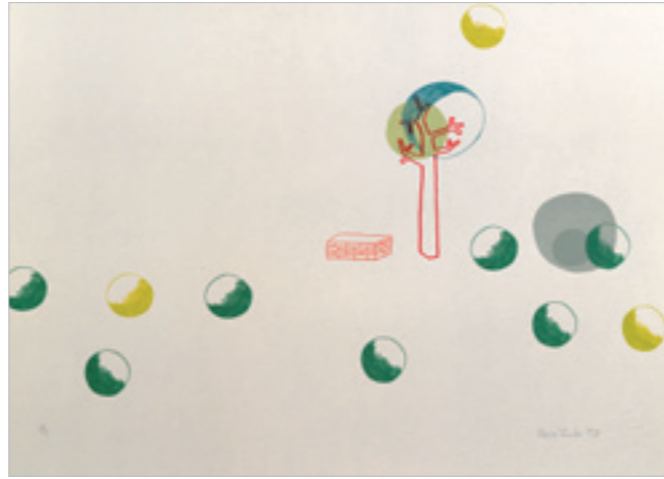
Bäume/Träume 1

Serie von 7 Drucken in Variationen, 2009, Siebdruck, auf Hahn Tekon 28 x 36 cm



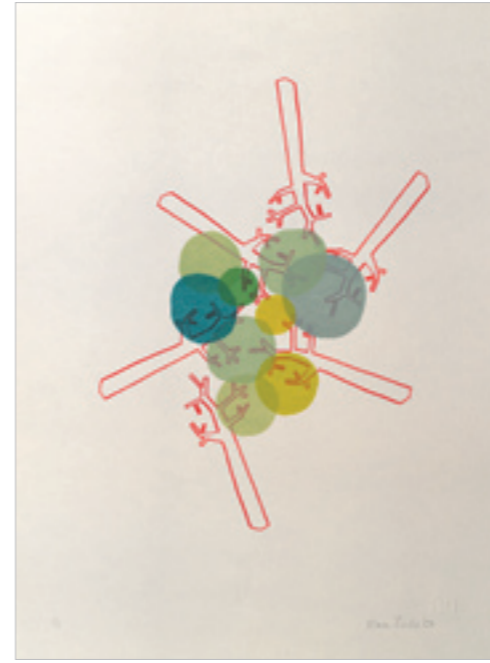
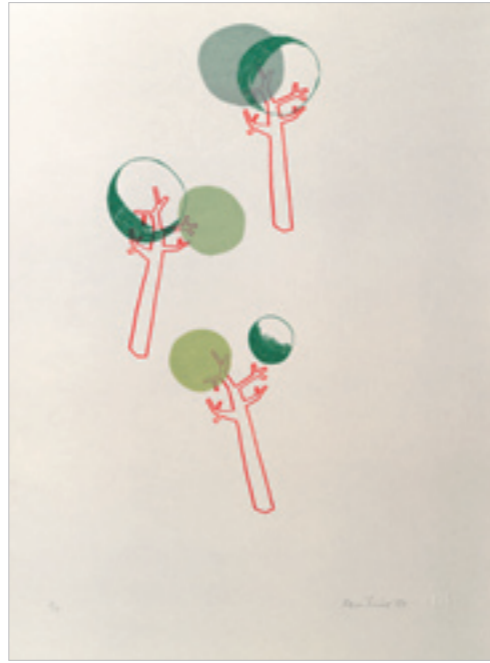
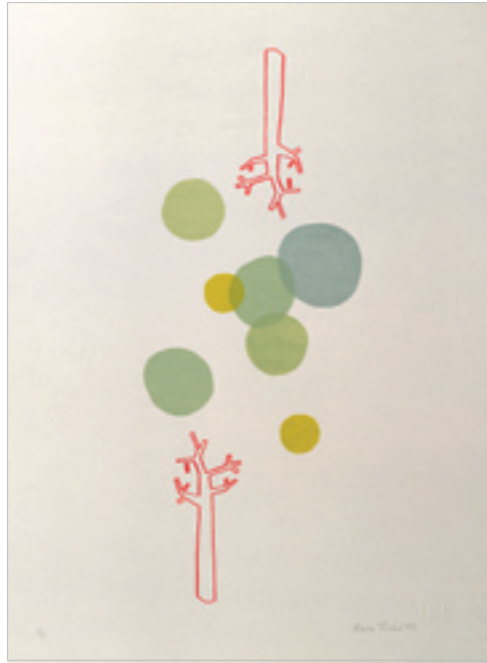
Bäume/Träume 2

Serie von 4 Drucken in Variationen, 2009, Siebdruck, auf Hahn Tekon 36 x 28 cm



Bäume/Träume 3

Serie von 6 Drucken in Variationen, 2009, Siebdruck, auf Hahn Teken 46 x 66 cm



Bäume/Träume 4
Serie von 4 Drucken in Variationen, 2009, Siebdruck, auf Hahn Teken 66 x 46 cm



Vogel/Kopf/Käfig

Block von 8 Drucken in einer Auflage von je 6 Drucken, 2009, Siebdruck, auf Simili Japon 32 x 25 cm



23 / 32 – Geburtstagsdruck

Block von 20 Drucken, 2009, Siebdruck, auf Simili Japon 32 x 25 cm



yeah-yeah-yeah

Serie von 3 Drucken in Varianten, 2009, Siebdruck, auf Simili Japon 21 x 17 cm



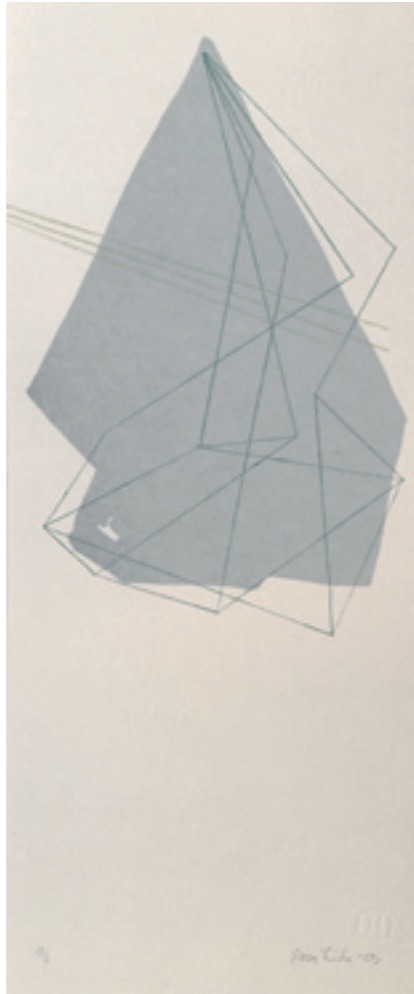
Waldrand

Serie von 7 Drucken, Variationen, 2009, Siebdruck und Buchdruck, auf Hahn Tekon 30 x 24 cm



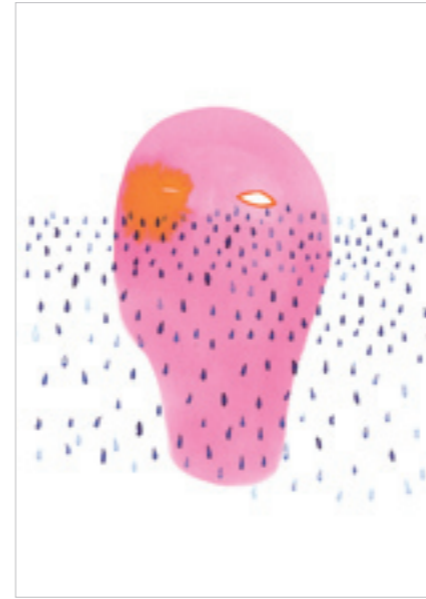
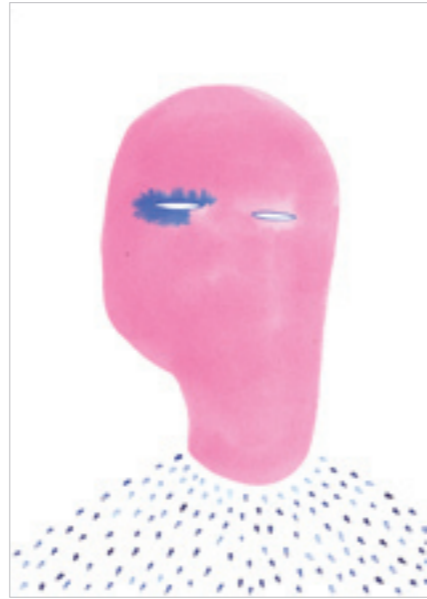
Konstruktion / Making things difficult 1

11 Drucke in einer Auflage von je 1 und 3 Drucken in Variationen, 2009, Siebdruck, auf Hahn Teken 49 x 30 cm



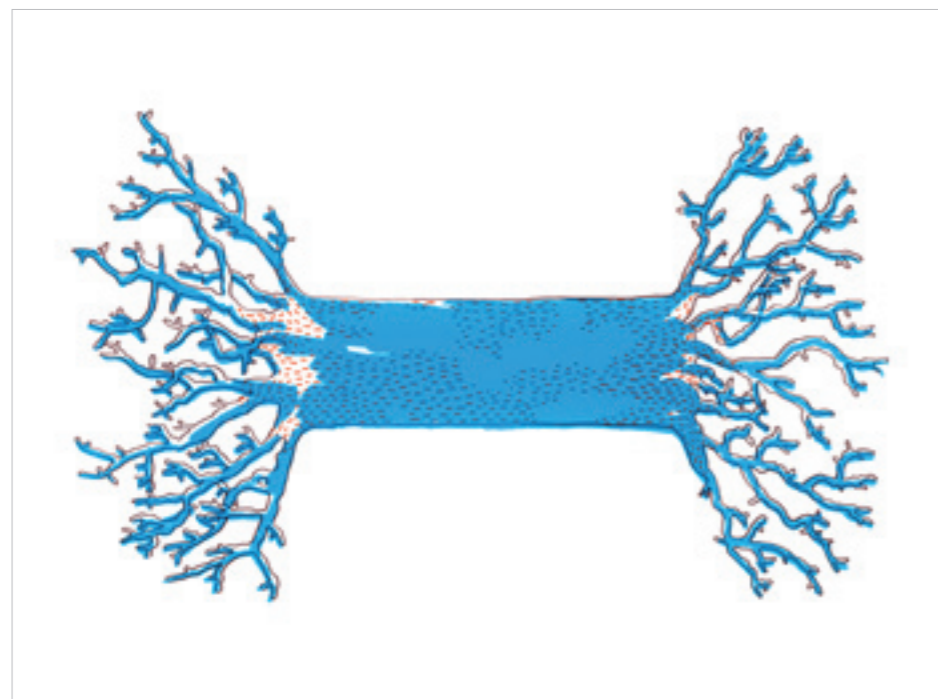
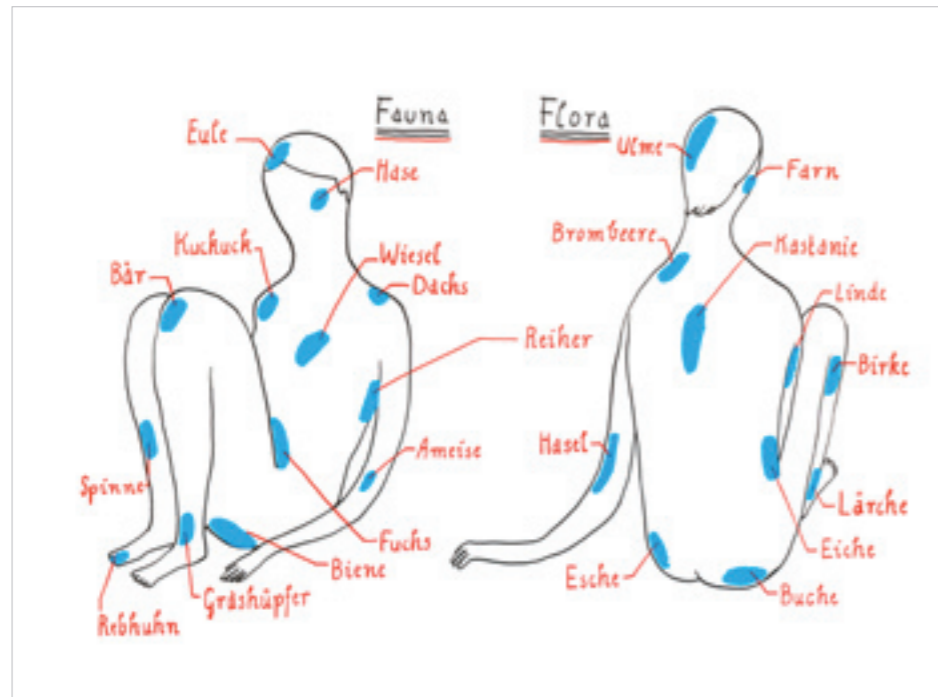
Konstruktion / Making things difficult 3
3 Drucke in Variationen, 2009, Siebdruck auf Hahn Teken 25 x 60 cm

Konstruktion / Making things difficult 4
2 Drucke in Variationen, 2009, Siebdruck auf Hahn Teken 25 x 60 cm

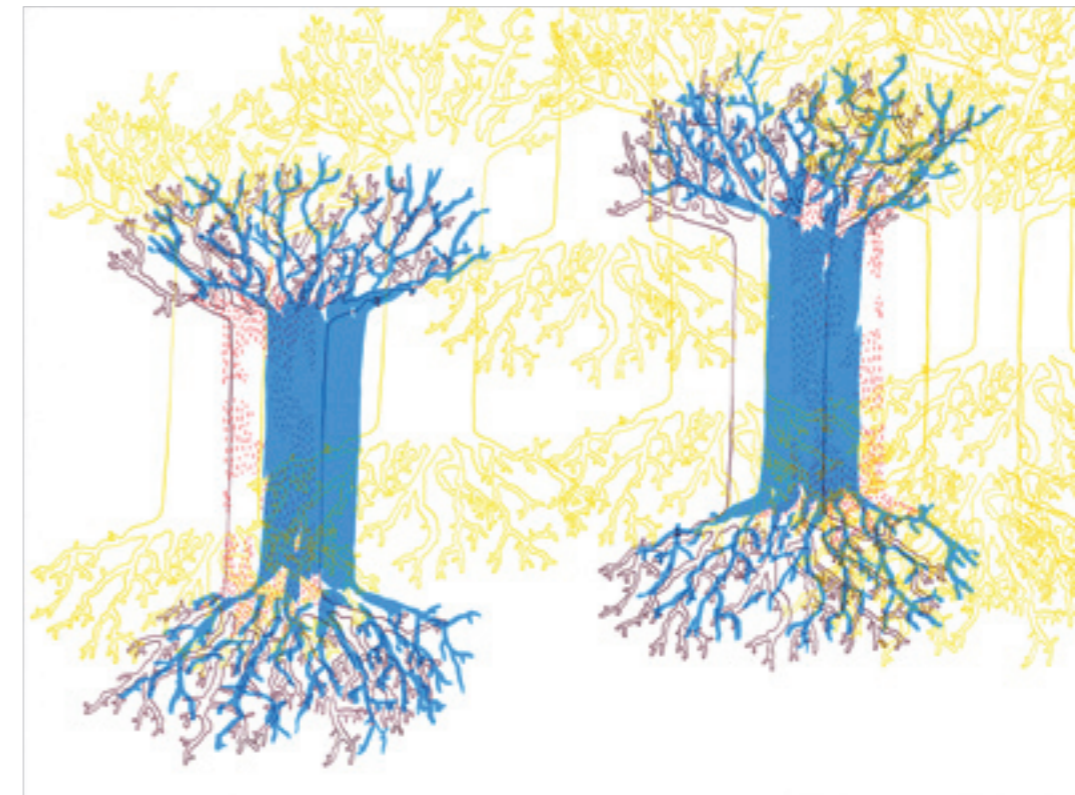


Schöner Weinen

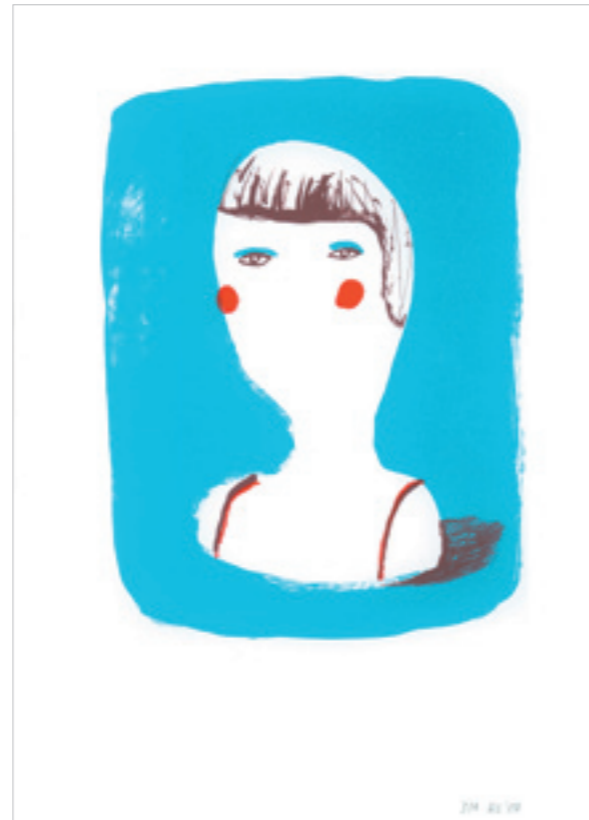
Serie von 9 Zeichnungen, Tusche, Weimar 2009, 5 aus 9 Zeichnungen je 15 x 20 cm



Ich werde dir ein Geheimnis erzählen
 Drucke aus Doppelseiten aus dem gleichnamigen Künstlerbuch, Kasterlee 2007, 40 x 30 cm



Wald/Geheimnis
 2 Drucke in Variationen, Kasterlee 2007, 100 x 70 cm



Rien, Nada, Nichts

3 Drucke in einer Auflage von 2 bis 9 Drucken, Kasterlee 2007, Siebdrucke teils mit Prägung des Titels, je 40 x 30 cm



VITA

Rosa Linke wurde 1977 in Meissen geboren und lebt momentan in Weimar und arbeitet freischaffend als Illustratorin und Grafikerin

- / seit August 2008 selbstständig arbeitend
- / September 2007 – März 2008 Diplomarbeit
– Entwicklung von mehrsprachigen Anwendungen für Kinder: Buch, Spiel, Animation
- / 2002 – 2008 Studium an der Bauhaus-Universität in Weimar und an der Kunsthochschule Sint-Lukas in Gent
- Visuelle Kommunikation / Illustration

KÜNSTLERISCHE ARBEITSAUFENTHALTE

- / Oktober 2009 Künstlerischer Aufenthalt im Frans-Masereel-Centrum, Belgien
- / August 2007 Künstlerischer Aufenthalt im Frans-Masereel-Centrum, Belgien

VERÖFFENTLICHUNGEN

- Mückenschwein Verlag, Stralsund / hEft, Magazin für Erfurter Stadtkultur / kellner.spiel, Tabarz / Das Magazin, Berlin / Jahrbuch Frans Masereel Centrum 2009, Kasterlee / ILLUMAT-Kalender bei Inkognito, Berlin / 100 % Fresh Air Magazine, Peking / Chrismon, Frankfurt a. M. / Edition Raketenwacholder, Weimar / Eiga Designer Reisen Kalender, Hamburg / Un Sedicesimo, Edizioni Corraini, Mantova / Neue Sächsische Grafik – Ausstellungskatalog, Chemnitz / Rabenschnabel Kalender, Berlin / DAAD-Erasmuskalender 2006, Bonn / Figures Futur – Ausstellungskatalog, Paris

MITGLIEDSCHAFTEN

- / Illustratoren-Organisation
www.io-home.org
- / Illustratoren Leipzig
www.illustratorenleipzig.de
- / Gruppe ILLUMAT - der Illustrationsautomat
www.illustrationsautomat.de

KONTAKT

Rosa Linke c/o Kreativ-Etage, Goetheplatz 9b, 99423 Weimar
0176 / 821 564 91 + 03643 / 40 70 29
www.rosalinke.de post@rosalinke.de

AUSSTELLUNGEN 2011

- / 03-08/2011 Gruppenausstellung »100 Years Unity of Italia« [Turin, Florenz, Rom, Cagliari, Burgos]

AUSSTELLUNGEN 2005-2010

- / 09-10/2010 Einzelausstellung mit Siebdrucken. Städtische Bibliotheken Dresden - In der Galerie der Haupt- und Musikbibliothek, Freiburger Str. 33, 01067 Dresden
- / 09/2010 Gruppenausstellung »Tiefsee« Galerie »7a versenkt« [Erfurt]
- / 06/2010 Gruppenausstellung »Kunstlawine« kuratiert vom Kunsthaus Erfurt im ehemaligen Innenministerium [Erfurt]
- / 05-06/2010 »Bazonnale 1 / Lust« Viehauktionshalle [Weimar]
- / 01-02/2010 »Teile des Ganzen« BBK Nürnberg im Kunsthaus [Nürnberg]
- / 01-02/2010 »Special exhibition« with Works of 2009 in the Frans-Masereel-Centrum [Kasterlee]
- / 02-04/2010 »100 Sächsische Grafiken 2008« Sächsischer Landtag [Dresden]
- / 06/2009 Gruppenausstellung »Kunstlawine« kuratiert vom Kunsthaus Erfurt im ehemaligen Innenministerium [Erfurt]
- / 05/2009 Ausstellung »Schöner Weinen« als Satellit des Internationalen Comicfestivals FUMETTO [Luzern]
- / 03/2009 Gruppenausstellung »illustratorenleipzig.de« Leipziger Buchmesse [Leipzig]
- / 2008 Gruppenausstellung »Figures Futur« Hogeschool Sint Lukas [Gent]
- / 2008 Gruppenausstellung »Kamer 108« - Selected works of the Frans-Masereel-Centrum 2007 Academy [Gent]
- / 2008 Gruppenausstellung »100 Sächsische Grafiken« Neue Sächsische Galerie [Chemnitz]
- / 2008 Gruppenausstellung »illustratorenleipzig.de« Leipziger Buchmesse [Leipzig]
- / 2006 – 2008 Gruppenausstellung »Figures Futur« Salon du livre et de la presse jeunesse [Paris, Genf etc.]
- / 2005 »Bilderwiege« inszenierte Fotografie mit Steffi Winkler Galerie infern* [Erfurt]

BILDER IN SAMMLUNGEN

- Neue Sächsische Galerie, Chemnitz
- Frans-Masereel-Centrum, Kasterlee
- Community of Burgos
- (sowie privat)



{ Preise auf Anfrage }